

WYPOSAŻENIE PROJEKTOWANE



**Bateria bezdotykowa z mieszaczem zewnętrznym i z regulatorem tempertury na korpusie** - jak przykładowo referencyjna bateria Vital firmy Deante lub innego producenta o parametrach równoważnych lub lepszych  
stojąca umywalkowa, z napowietrzaczem - aerator Deante, z funkcją regulacji temperatury na korpusie, zasilana z baterii - 4 szt typu AA, z funkcją Auto-flushing, Clean protect ,Sensor distance,systemem proeco oszczędności wody, z mieszaczem zewnętrznym pod blatowym, sygnalizatorem wyczerpania baterii, z sensorem ruchu, produkt zgodny z normą PN-EN 15091:2014-02, z atestem higienicznym i deklaracją zgodności,  
kolor : chrom, materiał: mosiądz, element sterujący : elektrozawór zintegrowany w baterii, wylewka stal, długość wylewki: 114mm, wysokość : 150mm, przepływ wody poniżej 9,0 L/minutę, grupa akustyczna : I



**Umywalka narożna, ścienna 56x59cm**  
umywalka wisząca ścienna jak przykładowa referencyjna GEBERIT SELNOVA narożna lub innego producenta o równoważnych lub lepszych parametrach, wymiary: wysokość od 12,0cm, długość boku 56,0cm,głębokość po przekątnej 59,0cm, z otworem na baterię i przelewem, kolor biały połysk (BP), forma z wyoblonymi narożnikami i niecką , płaskim odcięciem z miejscem na baterię, umywalka wykonana z wysokiej jakości ceramiki do umywalki dedykowany korek KLI-KLAK wykonany z metalu z ceramiczną pokrywą - korek od producenta umywalki, do umywalki dedykowany przez producenta zestaw z syfonem w wykonczeniu chromowanym



**Miska wc wraz z deską wolnoopadającą**

miska toaletowa wisząca z deską wolnoopadającą jak przykładowa referencyjna miska OTTAWAKOMFORT OMNIREs lub innego producenta o równoważnych lub lepszych parametrach - o pełnym organicznym kształcie,wymiary: długość 54,0cm, szerokość 36,5cm, wysokość 36,0cm, materiał : miska-ceramika, deska- duroplast, wyposażona w wirowy system spłukiwania SILENT POWER™ , miska o bezkolierzowej konstrukcji, z systemem ukrytych mocowań, w kolorze biały połysk (BP), deska z systemem łatwego wypinania, kolor rozet, mocowania i deski biały

Do miski toaletowej dobrać dedykowany przez producenta stelaż podtynkowy z zabezpieczeniem antykorozyjnym, ze zbiornikiem wody

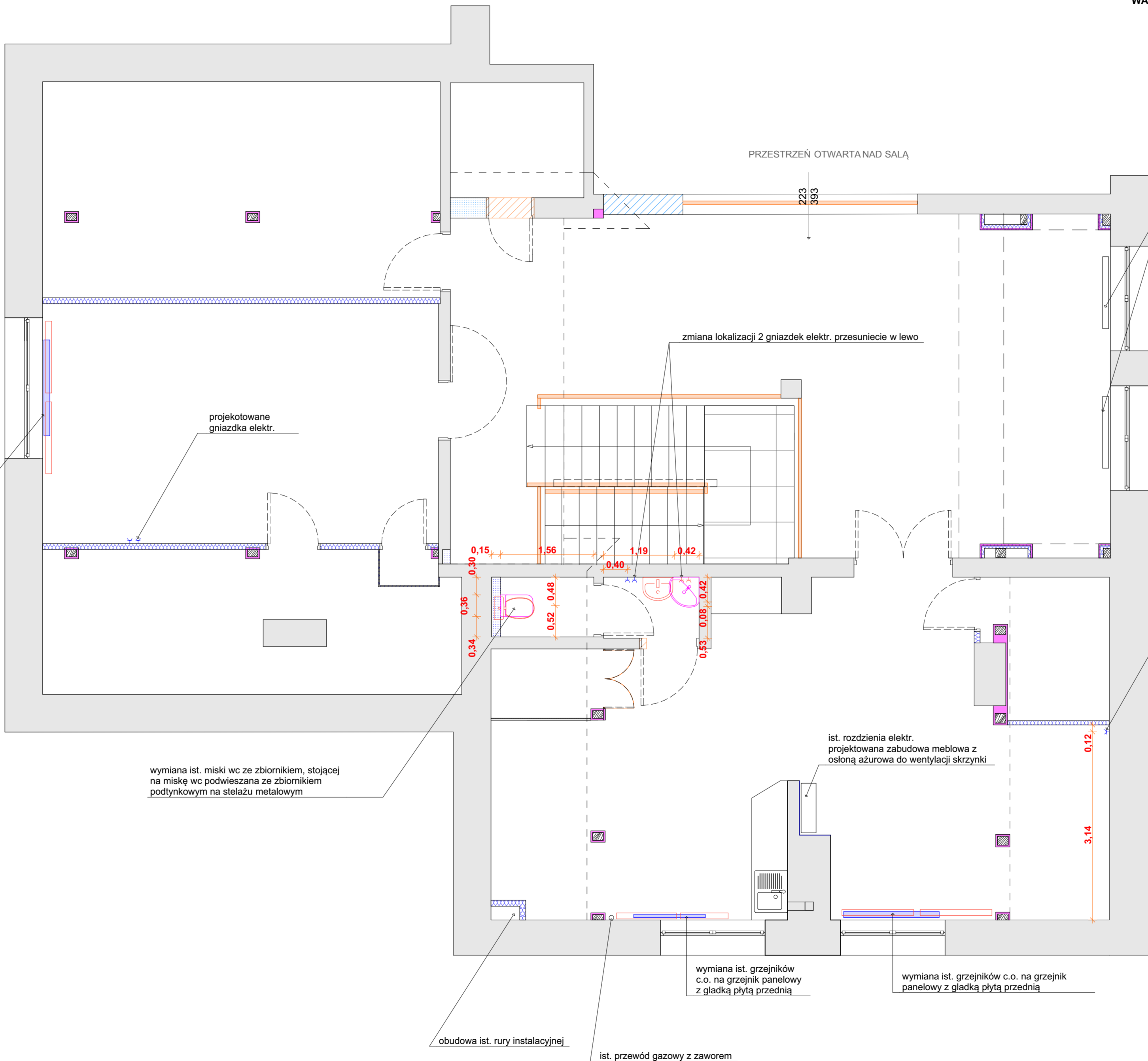
**Przycisk do spłukiwania**

Przycisk do spłukiwania jak przykładowy referencyjny TECE seria NOW w kolorze białym lub innego producenta o równoważnych lub lepszych parametrach  
Wymiary : 220x150x5mm , materiał towarzyszo sztuczne, przyciski proste, minimalistyczny, prostokątny, dwuprzyciskowy,  
Taki sam przycisk do spłukiwania wody zastosować w łazienkach na parterze



**Grzejnik panelowy z gładką płytą przednią**

grzejnik panelowy z gładką płytą przednią jak PURMO PLAN VENTIL HYGIENE lub innego producenta o równoważnych lub lepszych parametrach - gładka płyta przednia przyklejona do profilowanej bazowej płyty grzejnej w taki sposób, że patrząc od przodu nie widać żadnych wystających krawędzi. Grzejnik nie posiada elementów konwekcyjnych, osłon bocznych i osłony górnej typu grill, przeznaczony do stosowania w obiektach służby zdrowia i innych obiektach o podwyższonych wymaganiach higienicznych  
kolor grzejnika: creme white (1413) S0145  
wymiary - wg projektu instalacji sanitarnych



GRZEJNIKI C.O.

Istniejące grzejniki c.o. płytowe z osłonami - do wymiany na projektowane

Projektowane grzejniki c.o. panelowe zwykłe lub typu Slim , z gładką płytą przednią, bez osłon bocznych i górnej ,

CERAMIKA SANITARNA

Projektowane nowe wyposażenie w ceramikę sanitarną - miska wc wisząca ze zbiornikiem wody podtynkowym, umywalka narożna, nacienna, wisząca z syfonem chromowanym

Istniejące wyposażenie w ceramikę sanitarną - miska wc stojąca ze zbiornikiem zewnętrznym , umywalka nacienna wisząca - do usunięcia

WŁĄCZNIKI I GNIAZDKA ELEKTRYCZNE

gniazdko szare szklane - B-line wym. 86x86x10mm, IP45

włącznik światła szary szklany- B-line wym. 86x86x10mm, IP45 z fluorescencyjnymi kropkami ( w wersji 1, 2 lub 3 przyciskowej)

Wymiana włączników światła i gniazdek w istniejącej lokalizacji.  
Dodatkowe gniazda elektryczne - oznaczenie lokalizacji na rysunku oraz wg. projektu instalacji elektrycznych  
gniazdko do przesunięcia lub likwidacji

WARUNKI RÓWNOWAŻNOŚCI

UWAGA - KOLORY FARB PODANE W PROJEKCIE ZOSTAŁY DOBRANE JAKO WZÓR RERERENCYJNY ZE WZORNIKA KOLORÓW FARB WEWNĘTRZNYCH GREINPLAST ABY JAK NAJDOKŁADNIEJ SPRECYZOWAĆ ZAPROJEKTOWANY EFEKT WIZUALNY. WZÓR REFERENCYJNY DOTYCZY WYBARWIEŃ, NASYCENIA KOLORU, ODCIENIA, PIGMENTACJI, ODBICIA ŚWIATŁA DLA WYBRANEGO KOLORU FARBY - MOŻLIWOŚĆ ZASTOSOWANIA FARB INNYCH PRODUCENTÓW, KTÓRE SPEŁNIĄ WYMAGANIA KOLORYSTYCZNE I UZYSKAJĄ AKCEPTACJĘ PROJEKTANTA

UWAGA - RODZAJ FARBY ZOSTAŁ PODANY JAKO REFERENCYJNY DLA FARB RÓŻNYCH PRODUCENTÓW. ABY OKREŚLIĆ PRECYZYJNIE WŁAŚCIWOŚCI FIZYCZNE I CHEMICZNE ORAZ WŁAŚCIWOŚCI UŻYTKOWE I EFEKT WIZUALNY JAKIE MAJĄ ZOSTAĆ OSIĄGNIĘTE PRZEZ ZASTOSOWANĄ W WYKONASTWIE FARBĘ, DO ZASTOSOWANIA FARBA JAK PODANA FARBA REFERENCYJNA LUB O LEPSZYCH PARAMETRACH I WŁAŚCIWOŚCIACH

UWAGA - DLA WSZYSTKICH MATERIAŁÓW ORAZ WYPOSAŻENIA I ELEMENTÓW DEKORACYJNYCH INNYCH NIŻ PODANE REFERENCYJNE W PROJEKCIE, RÓWNIEŻ TYCH SPEŁNIAJĄCYCH WARUNKI RÓWNOWAŻNOŚCI, WYKONAWCA MUSI UZYSKAĆ ZGODĘ I AKCEPTACJĘ PROJEKTANTA I INWESTORA NA ICH ZASTOSOWANIE

UWAGA - WSZYSTKIE MATERIAŁY ORAZ WYPOSAŻENIE I ELEMENTY DEKORACYJNE PRZEDSTAWIONE I OPISANE W PROJEKCIE Z WYJĄTKIEM ELEMENTÓW SPECJALNIE PROJEKTOWANYCH DO WYKONANIA NA INDYWIDUALNE ZAMÓWIENIE ( NP. ODBOJNICE, OBUDOWY KARNISZY, RAMA SCENY) SĄ WSKAZANE JAKO REFERENCYJNE DLA WSKAZANIA PARAMETRÓW RÓWNOWAŻNOŚCI DLA INNYCH PRODUCENTÓW, KTÓRYCH PRODUKTY MOGĄ ZOSTAĆ ZASTOSOWANE W WYKONASTWIE JAKO RÓWNOWAŻNE LUB LEPSZE.

PROJEKTOWANA ZABUDOWA Z PŁYTY GIPSOWO- KARTONOWEJ, ZAMUROWANIA I WYBURZENIA

projektowane ścianki działowe oraz zabudowa stelaży ze zbiornikami wody w wc

zamurowania

wyburzenia

obudowa płytami gipsowo- kartonowymi p.poż

OBIEKT	BUDYNEK DOMU LUDOWEGO	TYTUŁ PROJEKTU:	
LOKALIZACJA	Długie, Gmina Jedlicze, obręb Jedlicze, dz nr ewid.462 i 464	"PROJEKT WNĘTRZ DLA WYBRANYCH POMIESZCZEŃ W BUDYNKU DOMU LUDOWEGO W DŁUGIEM"	
INWESTOR	GINIA JEDLICZE		
BRANŻA	ARCHITEKTURA		
STADIUM	PROJEKT WNĘTRZA		
NAZWA RYS	ANTRESOLA RZUT WYPOSAŻENIA INSTALACJE		
projektant	mgr inż. arch. Magdalena Kręzalek-Łojek nr upraw. Rzi/ A-12/11, PK 0304	data	podpis
		MAJ 2025r	
SKALA 1:50	wzrostle prawa autorskie zastrzeżone	NR RYS	PW-30